



Telefoon 0031 70 3505751
E-mail info@schippers-bna.nl
Internet www.schippers-bna.nl

Schippers Architecten BNA
Javastraat 76
2585 AS Den Haag

Hof van Wijk Wijk bij Duurstede

Toelichting Deze kleinschalige hofwoningen zijn ontstaan uit een prijsvraag naar een passend ontwerp voor een CPO-project. In de architectonisch vertaling kwam het gemeenschappelijke element tot uitdrukking in een hof. Op basis van dit plan is er een locatie gevonden aan de rand van Wijk bij Duurstede. Vanuit het ontwerp van 6 woningtypes rond een gezamenlijke binnenplaats zijn kopers gezocht die actief mee wilden ontwikkelen aan de eigen woning. Hierbij ging de ambitie van het proces verder dan het opzetten en uitvoeren van koperskeuzes. Zo is elke woning in nauwe samenwerking met de toekomstige bewoners aangepast en op maat ontworpen. Binnen de gestelde kaders zijn plattegronden zeer persoonlijk geworden. Doordat de doelgroep niet is geforceerd ontstond er een interessante bewonersgroep van *starters, alleenstaanden, empty-nesters en senioren*. Om de eenheid van het plan te bewaren is het hof in één geheel ontworpen rond een gemeenschappelijke tuin. In deze tuin kunnen de bewoners elkaar opzoeken terwijl ieder daarnaast ook een meer besloten buitenruimte heeft.

Opdrachtgever Van der Maazen Bouwgroep & Blok 8

Aantallen 29 hofwoningen

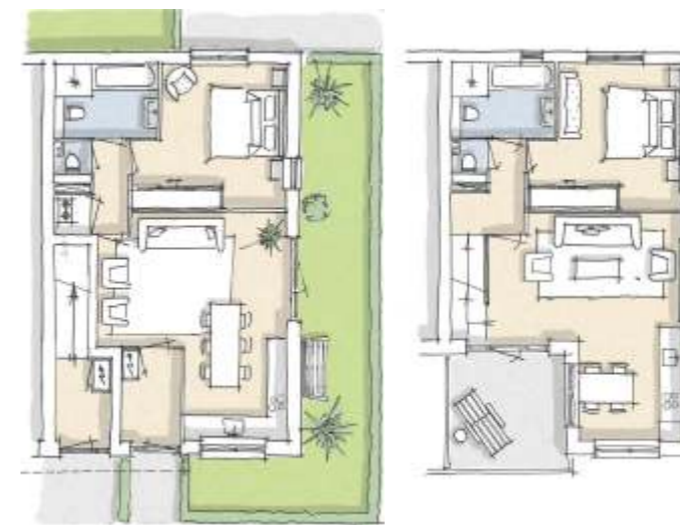
Werknummer 4428
Ontwerp 2015
Bouw 2016-2017



hofwoning (alleenstaande)



hofwoning (emtyneester)



Beneden-woning (senior)

Boven-woning (starter)